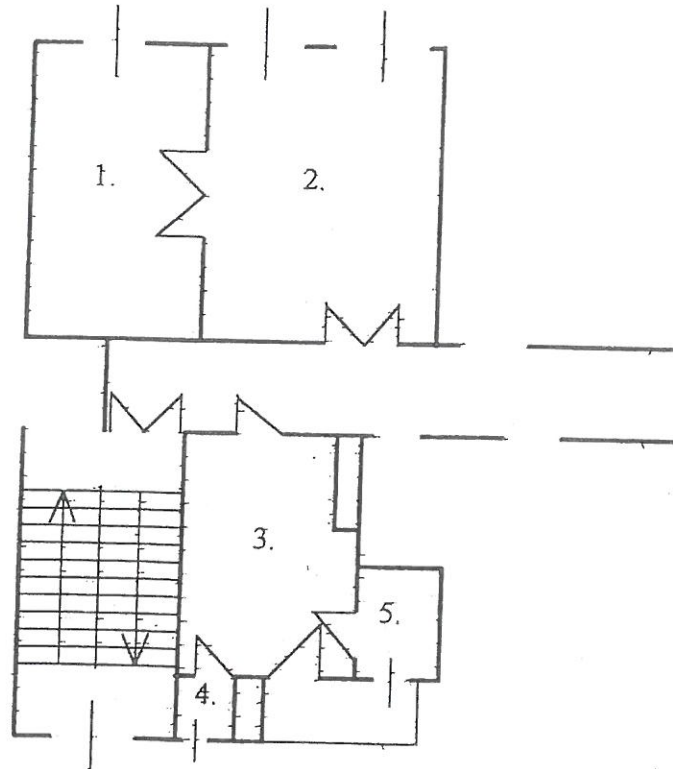


SZKIC SYTUACYJNY

lokalu mieszkalnego położonego w OLEŚNICY
przy ul. M. Reja nr 6 - m 5 Dz. Nr 90/9, AM-61



1. Pokój	15,73m ²
2. Pokój	22,13m ²
3. Kuchnia	12,80m ²
4. Spizarka	1,25m ²
5. Łazienka	3,15m ²

Razem: 55,06m²

Lokal samodzielny przeznaczony na stały pobyt ludzi.

mgr inż. Eżena Borsuk-Zajac
uprawniona w specj. konstr. - bud.
w zakresie wyk. nadzoru, projekt.
techn. oceny i badania techn. bud.
Nr ew. upr. bud. 332/78/W/2/P/P
54-129 Wrocław, ul. Polna 19/2A tel. 51-28 0 0 0